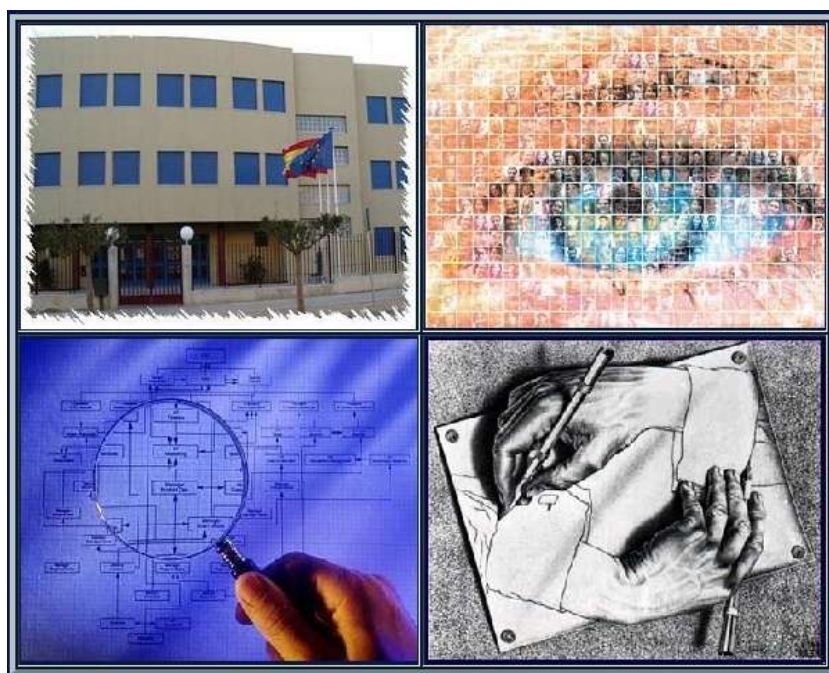
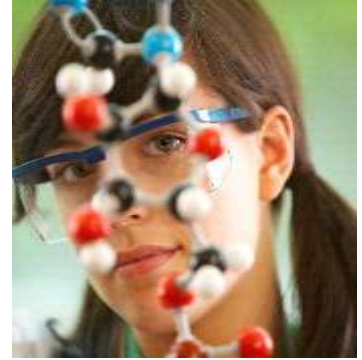


# Trabajos de investigación en Bachillerato

[www.iesizpisuabelmonte.com/PI/index.htm](http://www.iesizpisuabelmonte.com/PI/index.htm)



*I.E.S. Izpisúa Belmonte*



## ¿Para qué?

Pensamos que los proyectos pueden capacitar al alumno para:

- ✚ Aplicar los procedimientos propios de cada (o su) campo de investigación, y el razonamiento lógico-deductivo para que de respuesta, concluya y documente el asunto o tema planteado.
- ✚ Plantearse preguntas, imaginar respuestas y ser persistentes en la búsqueda de datos que confirmen o no las propuestas.
- ✚ Ser auto exigente en la justificación de las conclusiones.
- ✚ Introducirse en el mundo del trabajo, aprendiendo a utilizar las nuevas tecnologías.
- ✚ El trabajo autónomo y la autoformación, consecuencia de un proceso ordenado de investigación y extracción de conclusiones.
- ✚ Planificar, documentar, gestionar y realizar la exposición de cualquier asunto ante terceros.



## ¿Qué son?

- ✚ Es una pequeña investigación que se desarrolla a lo largo de los dos años del bachillerato.
- ✚ Puede estar vinculado a una materia o ser interdisciplinar
- ✚ Está dirigido por un profesor-tutor.
- ✚ Puede suponer hasta 2 puntos en la media de 2º de Bachiller.

- ✚ Se presenta mediante una memoria escrita y una exposición oral.
- ✚ Es obligatorio para todos los alumnos.



## ¿Cuándo se hacen?

- ✚ Hasta el 15 de Diciembre los departamentos proponen los proyectos. Rellenarán una breve ficha explicativa (una por cada proyecto) que se hará llegar a los alumnos.
- ✚ Durante el mes de Enero los alumnos hacen sus peticiones y la coordinadora de proyectos hace la asignación de los mismos. En Febrero comienzan.
- ✚ Antes del 15 de Enero del siguiente año se entregan.
- ✚ Las exposiciones se hacen en el primer trimestre del curso.



## ¿Cómo se califican?

- ✚ La calificación del proyecto se hace sobre 10 puntos (2 proceso, 5 memoria y 3 exposición) con dos cifras decimales.
- ✚ Si la calificación del proyecto es mayor o igual a 5, la dividimos entre 5 y obtenemos una nota comprendida entre 1 y 2.
- ✚ Esta es la cantidad en la que se incrementa la nota media del alumno en 2º de bachiller. (Supone el 10% de la nota de todo el bachillerato)
- ✚ El incremento de las calificaciones en las materias sólo se hará una vez que estén aprobadas.



## **Para saber más ...**

Toda la información sobre nuestros proyectos la puedes encontrar aquí:

[www.iesizpisuabelmonte.com/PI/index.htm](http://www.iesizpisuabelmonte.com/PI/index.htm)

Hellín, Noviembre 2008

