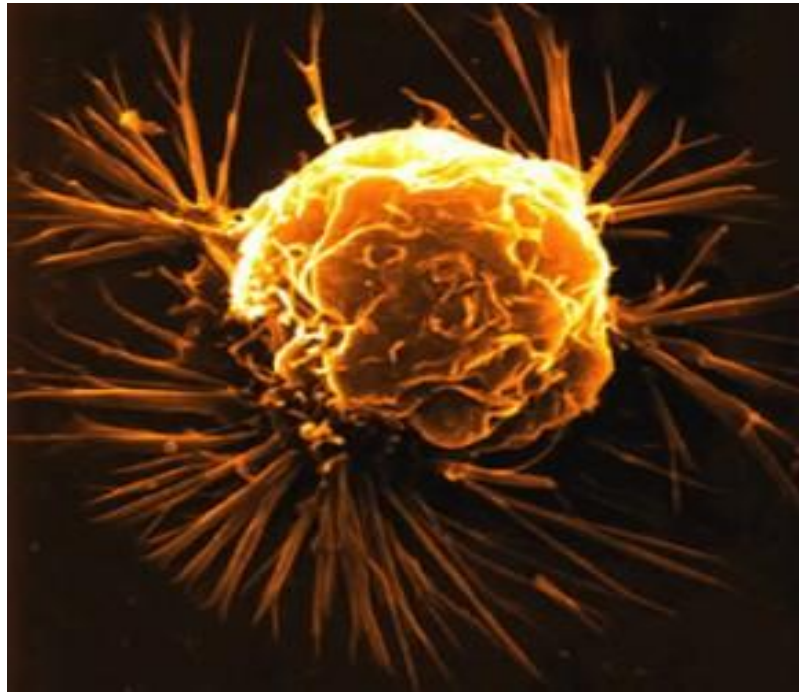


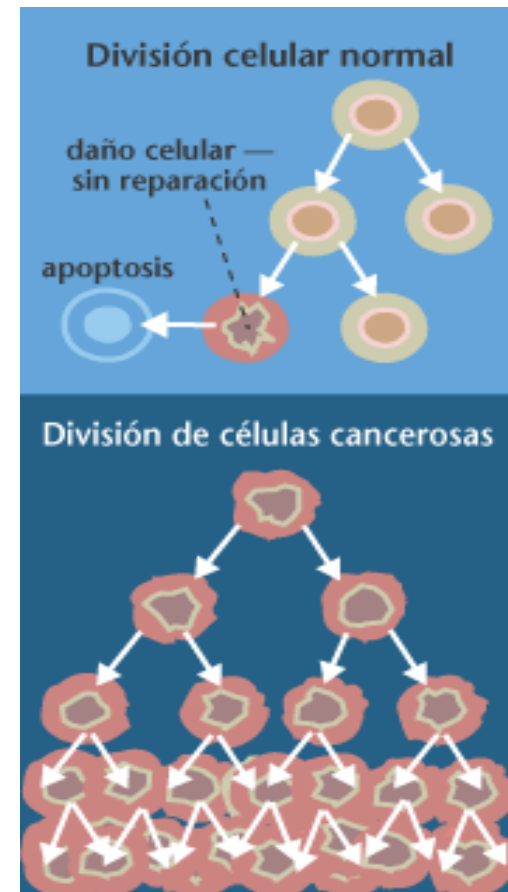
# CÁNCER EN LA COMARCA DE HELLÍN AÑO 2008



Realizado por María Valenciano Rodríguez

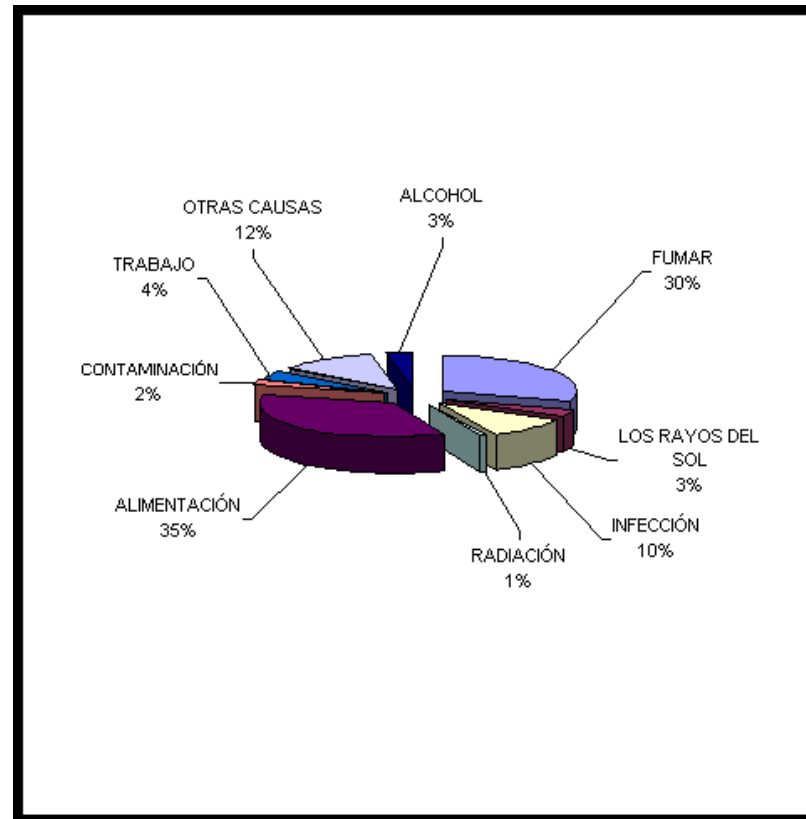
# CÁNCER

- ¿QUÉ ES?
- MALIGNIDAD
  - Tumores benignos
  - Tumores malignos o cáncer
- SÍNTOMAS



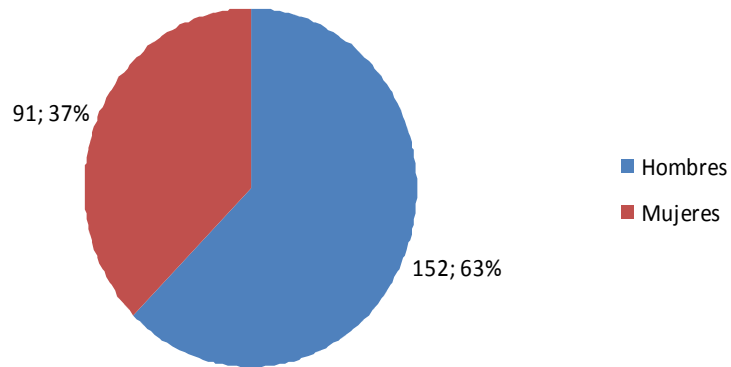
# CÁNCER

- CAUSAS
- TERAPIAS
  - Cirugía
  - Quimioterapia
  - Radioterapia
- PREVENCIÓN

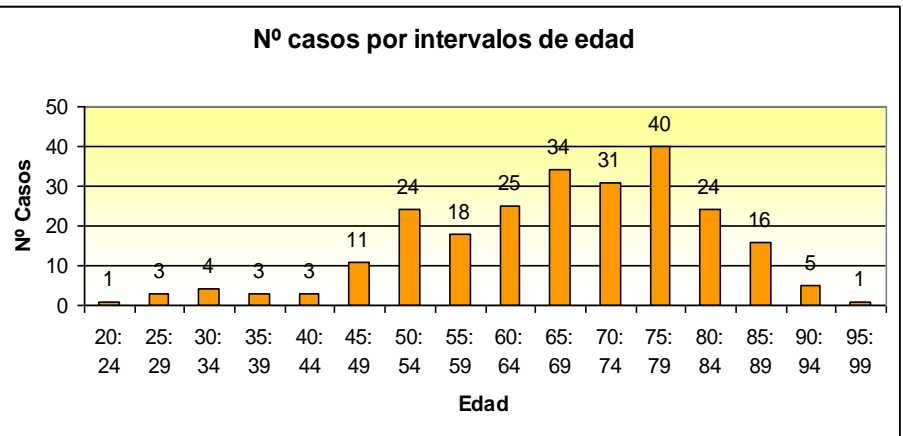


# CÁNCER

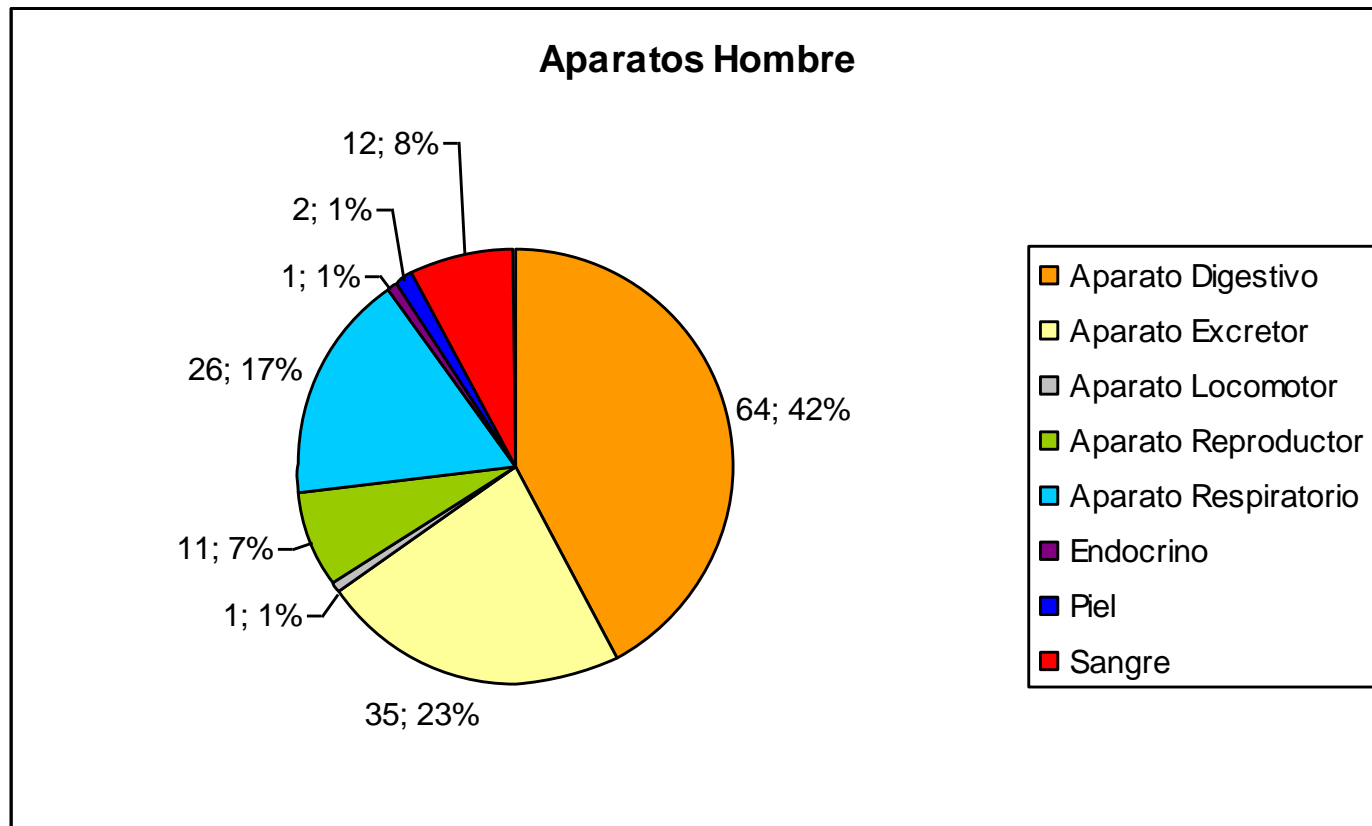
Nº cánceres diagnosticados en 2008



Nº casos por intervalos de edad

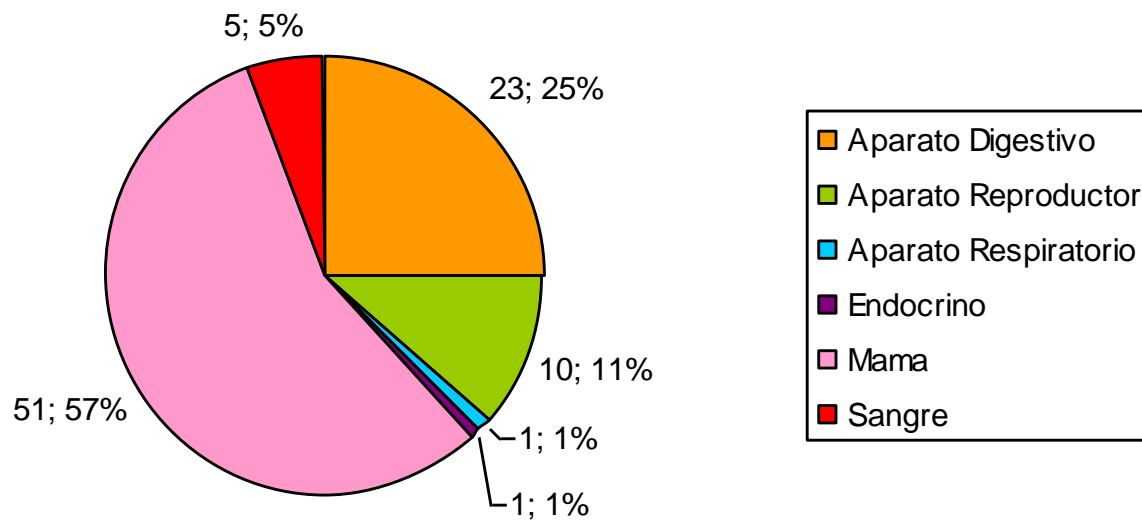


# CÁNCER

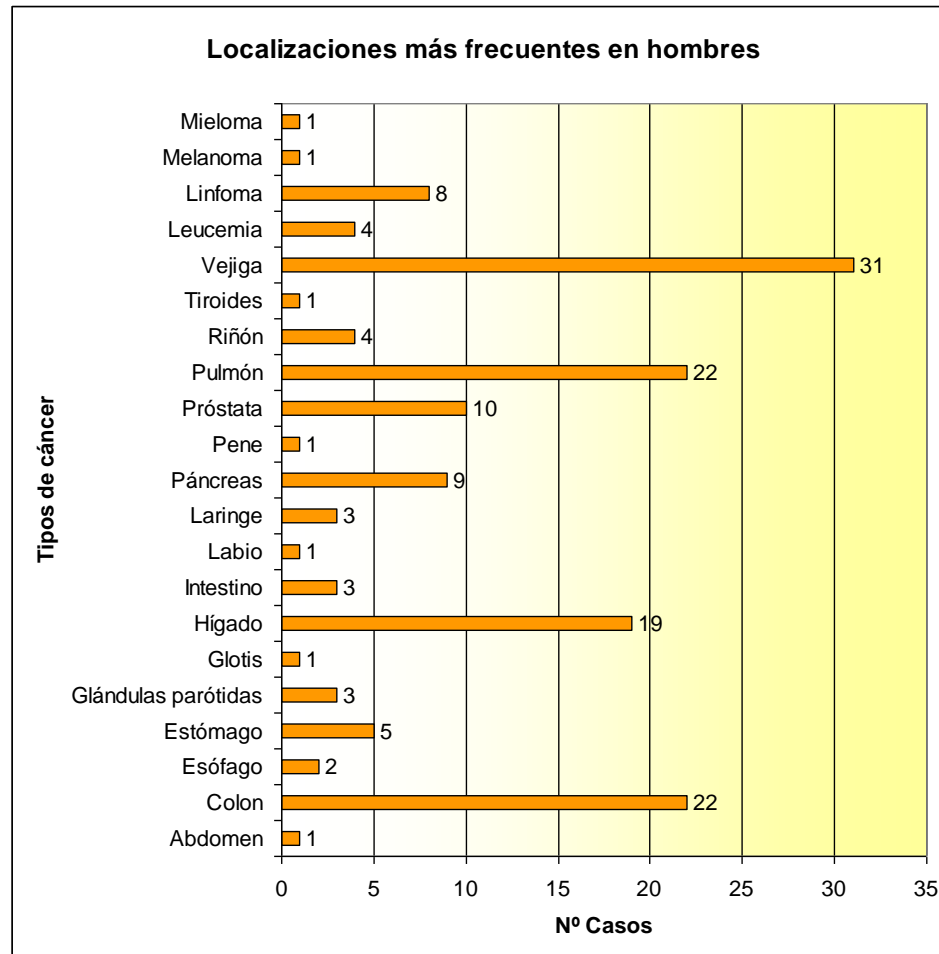


# CÁNCER

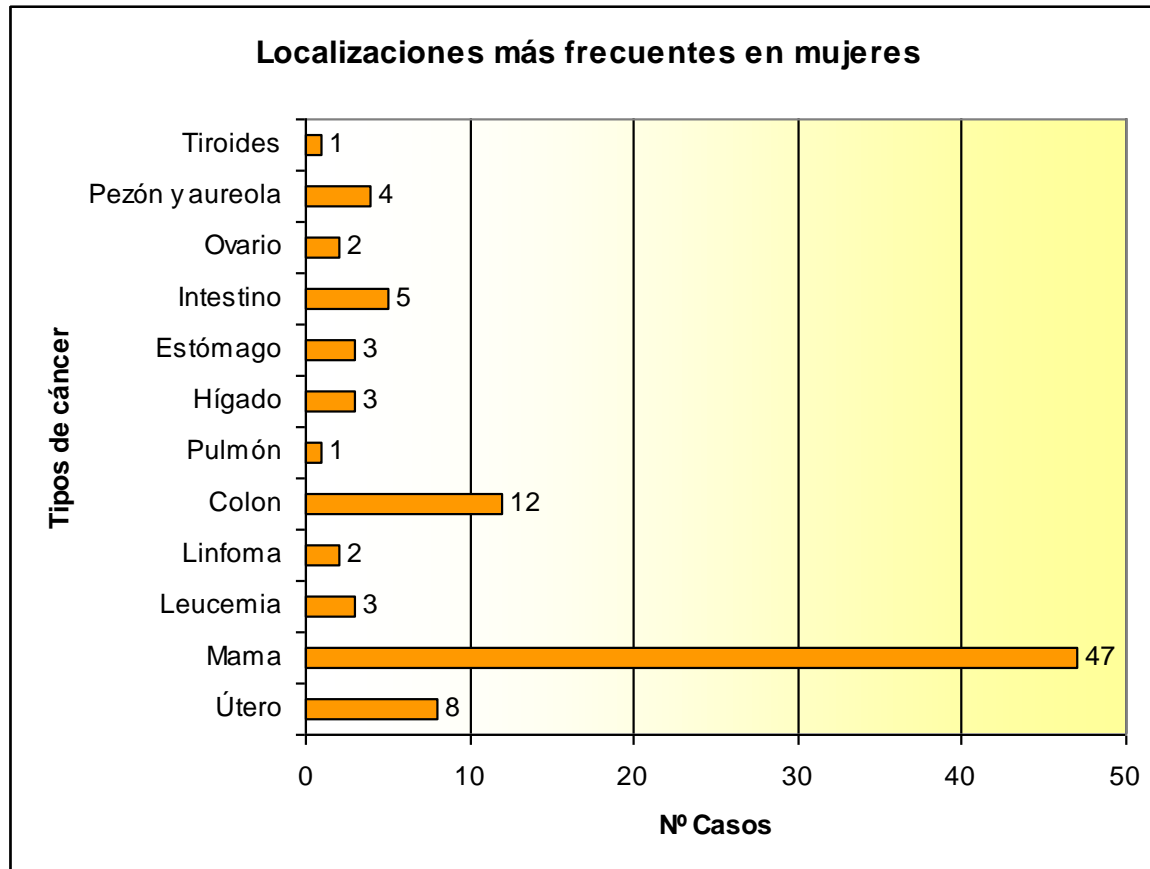
Aparatos Mujer



# CÁNCER



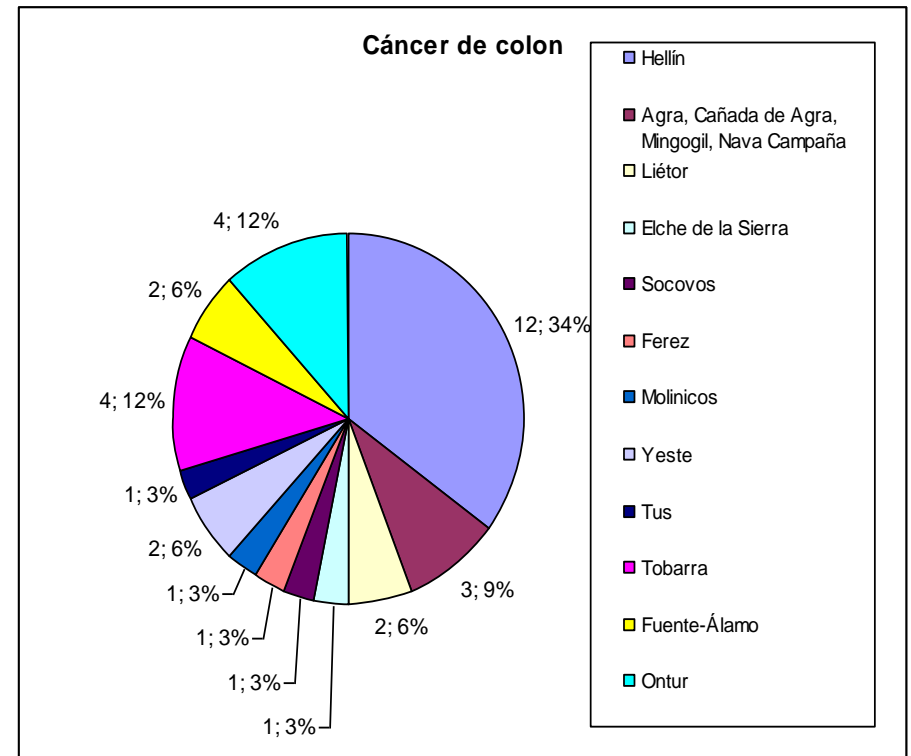
# CÁNCER





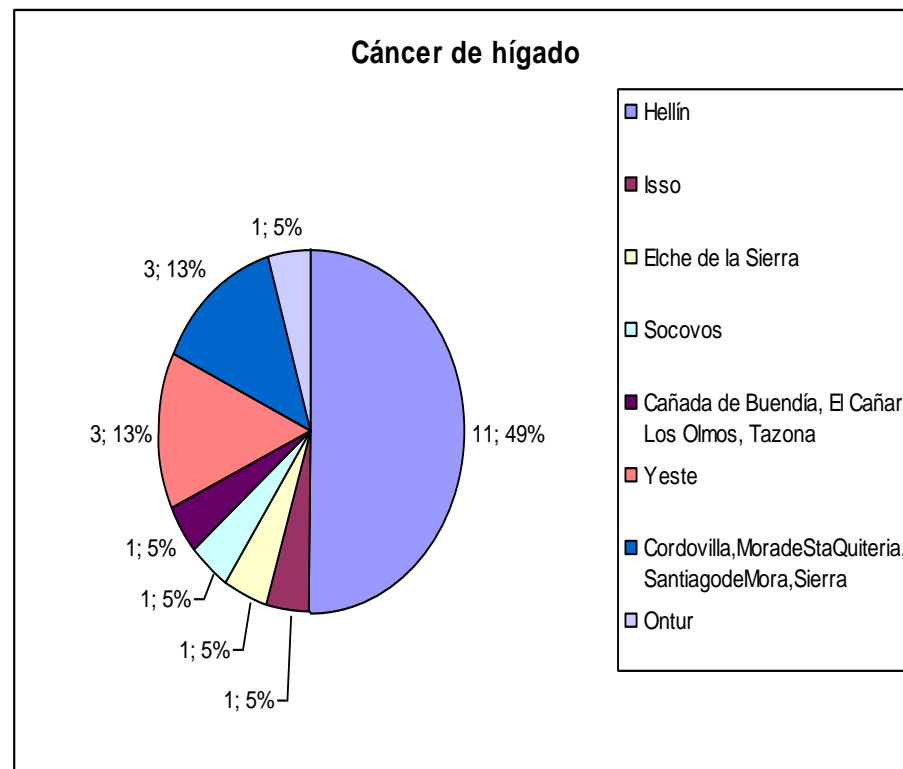
# CÁNCER DE COLON

	HOMBRES	MUJERES
<b>Nº de casos</b>	22	12
<b>Frecuencia relativa</b>	9.05%	4.94%
<b>Fr.relativa Albacete</b>	6%	7.8%
<b>Edad máxima</b>	94	
<b>Edad media</b>	74.68	
<b>Edad mínima</b>	52	
<b>Tasa cruda</b>	68.74	38.54
<b>T.cruda Albacete</b>	22.4	20.5
<b>T.cruda País Vasco</b>	56.9	36.6



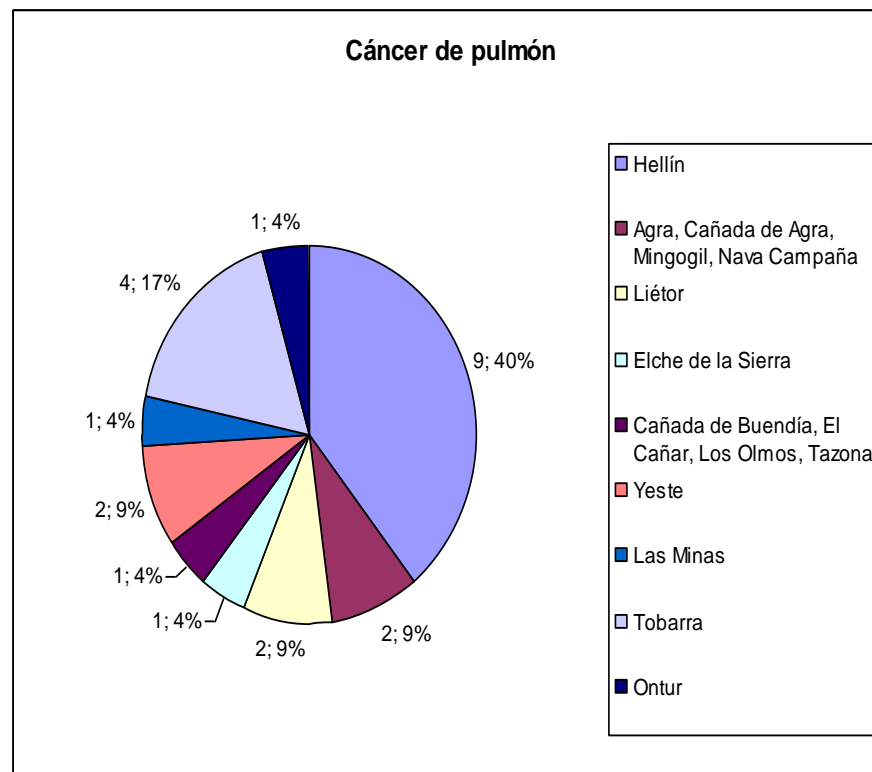
# CÁNCER DE HÍGADO

	HOMBRES	MUJERES
<b>Nº de casos</b>	19	3
<b>Frecuencia relativa</b>	7.82%	1.23%
<b>Fr.relativa Albacete</b>	2.5%	2.1%
<b>Edad máxima</b>	90	
<b>Edad media</b>	72.95	
<b>Edad mínima</b>	45	
<b>Tasa cruda</b>	59.37	9.64
<b>T.cruda Albacete</b>	9.4	5.6
<b>T.cruda País Vasco</b>	21.5	7.9



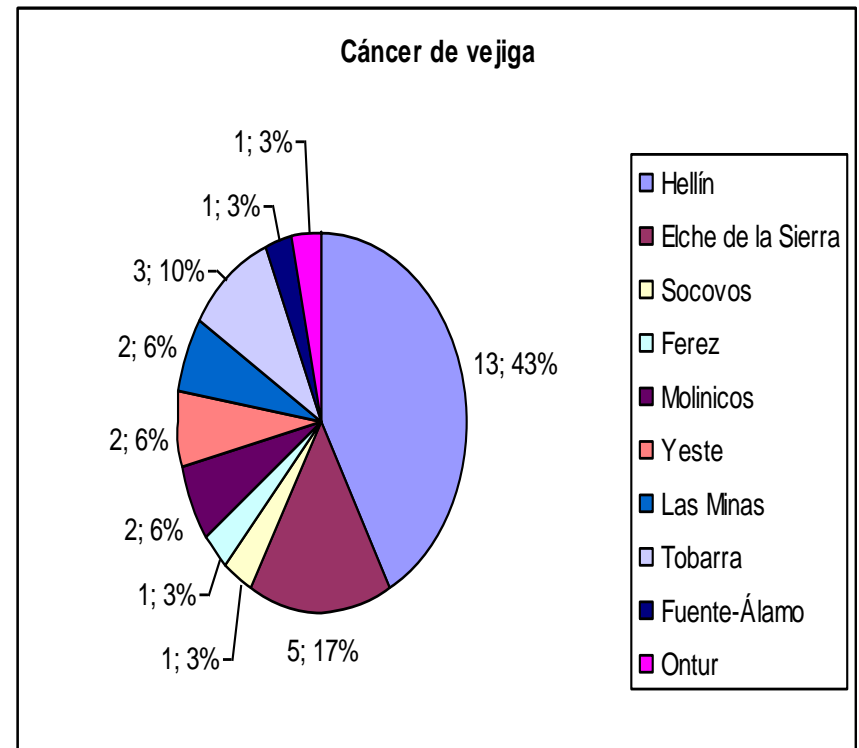
# CÁNCER DE PULMÓN

	HOMBRES	MUJERES
<b>Nº de casos</b>	22	1
<b>Frecuencia relativa</b>	9.05%	0.41%
<b>Fr.relativa Albacete</b>	16.3%	2.1%
<b>Edad máxima</b>	83	
<b>Edad media</b>	69.7	
<b>Edad mínima</b>	37	
<b>Tasa cruda</b>	68.74	3.21
<b>T.cruda Albacete</b>	60.6	5.6
<b>T.cruda País Vasco</b>	96.5	17.3



# CÁNCER VEJIGA

	HOMBRES	MUJERES
<b>Nº de casos</b>	31	0
<b>Frecuencia relativa</b>	12.76%	0
<b>Fr.relativa Albacete</b>	10.9%	2.5%
<b>Edad máxima</b>	91	
<b>Edad media</b>	72.77	
<b>Edad mínima</b>	47	
<b>Tasa cruda</b>	96.86	0
<b>T.cruda Albacete</b>	40.4	6.7
<b>T.cruda País Vasco</b>	48.6	8.5

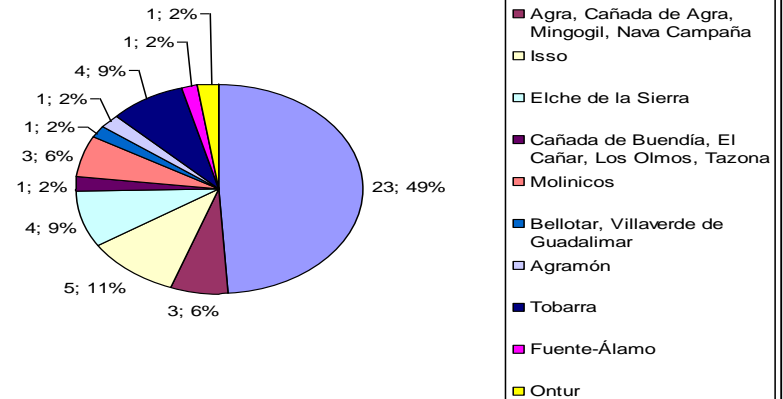


# CÁNCER DE MAMA

## MUJERES

Nº de casos	47
Frecuencia relativa	19.34%
<i>Fr.relativa Albacete</i>	27%
Edad máxima	97
Edad media	58.19
Edad mínima	33
Tasa cruda	150.95
<i>T.cruda Albacete</i>	71
<i>T.cruda País Vasco</i>	112.1

Cáncer de mama





# CONCLUSIONES

---

- El hombre tiene más probabilidad que la mujer (genética, hábitos, alimentación...).
- Los aparatos más afectados son el digestivo y el excretor (hombres), y mama en (mujeres).
- La tasa cruda de incidencia del núcleo de Hellín más alta que la de Albacete o País Vasco.