

*Si quieres mejorar tu competencia **lin-
güística**, tus opciones de empleabilidad
y **perspectivas laborales** así como tu
desarrollo personal y tu participación
más activa en la sociedad...
¡Erasmus+ es tu programa!*



Para saber más ...

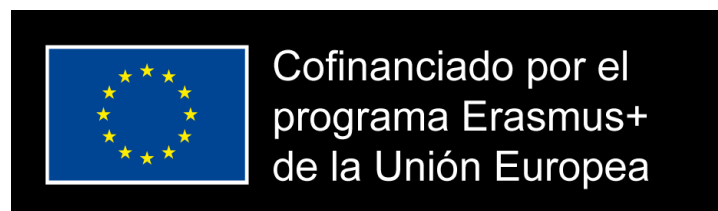
*Si eres estudiante o acabas de terminar y estás interesado dirígete a nuestro **coordinador Erasmus**. Además, toda la información sobre nuestros proyectos Erasmus + la puedes encontrar en la **web del centro**:*

[http://www.iesizpisuabelmonte.es/
informacion/JE/InfAcadem/Erasmus/
Erasmus.htm](http://www.iesizpisuabelmonte.es/informacion/JE/InfAcadem/Erasmus/Erasmus.htm)



Programa de la Unión Europea para la educación,
la formación, la juventud y el deporte

2014-2020



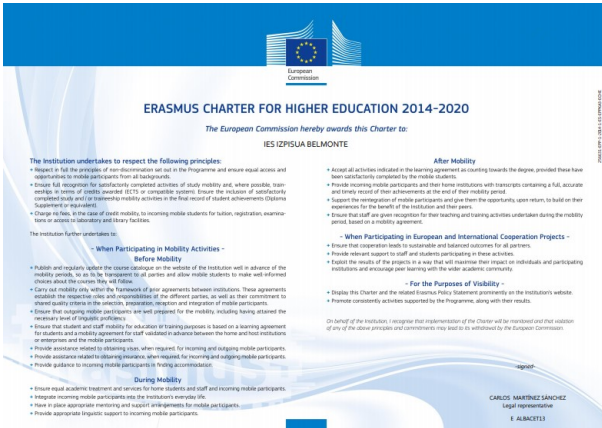

I. E. S. Izpisúa Belmonte

Hellín

Constitucion, 29
Tef: 967300161 Fax: 967300401
Web: <http://www.iesizpisuabelmonte.com>
Correo: 02000601.ies@edu.jccm.es
Twitter: @iesizpisua

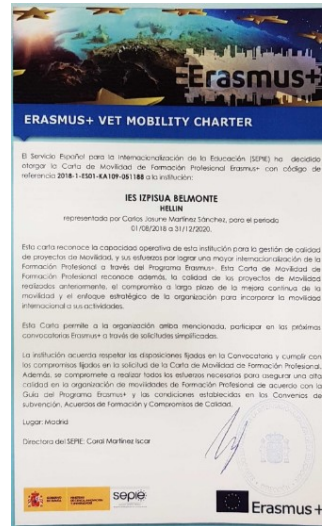


I. E. S. Izpisúa Belmonte



Ciclos de grado superior (K103)

- ◆ Si eres estudiante de Ciclos Formativos de Grado Superior puedes participar en periodos de prácticas de 3 meses en una institución en el extranjero, incluyendo a recién titulados (periodo de prácticas en el plazo de un año desde la obtención del título).
- ◆ Si el proyecto se completa satisfactoriamente, el IES Izpisúa Belmonte otorgará pleno reconocimiento de las prácticas realizadas, considerando superado el módulo de FCT.



Ciclos de grado medio (K116)

- ⇒ Si eres estudiante o recién titulado de Formación Profesional, Erasmus+ te permite realizar prácticas en el extranjero. Como estudiante de Ciclos Formativos de Grado Medio puedes participar en periodos de prácticas de unos 3 meses en una empresa.
- ⇒ Además, si eres recién titulado podrás realizar un periodo de prácticas en el extranjero en el plazo de un año desde la obtención de tu título.

#ErasmusPlus



¿Cuándo se solicitan?

- ◆ Hasta el 31 de Enero nos manifestas tu interés por participar.
- ◆ En el mes de Octubre se solicitan las plazas disponibles.
- ◆ A finales de Octubre se hace la adjudicación definitiva.

Los impresos están en la web del centro.



¿Cuándo se hacen las prácticas?

- ⇒ Habitualmente se hacen entre los meses de Marzo y Junio.
- ⇒ Te ayudamos en la búsqueda de empresas
- ⇒ Más de 50 alumnos de nuestro instituto ya se han beneficiado de este programa. Visitando países como Reino Unido, Irlanda, República Checa, Holanda o Italia.